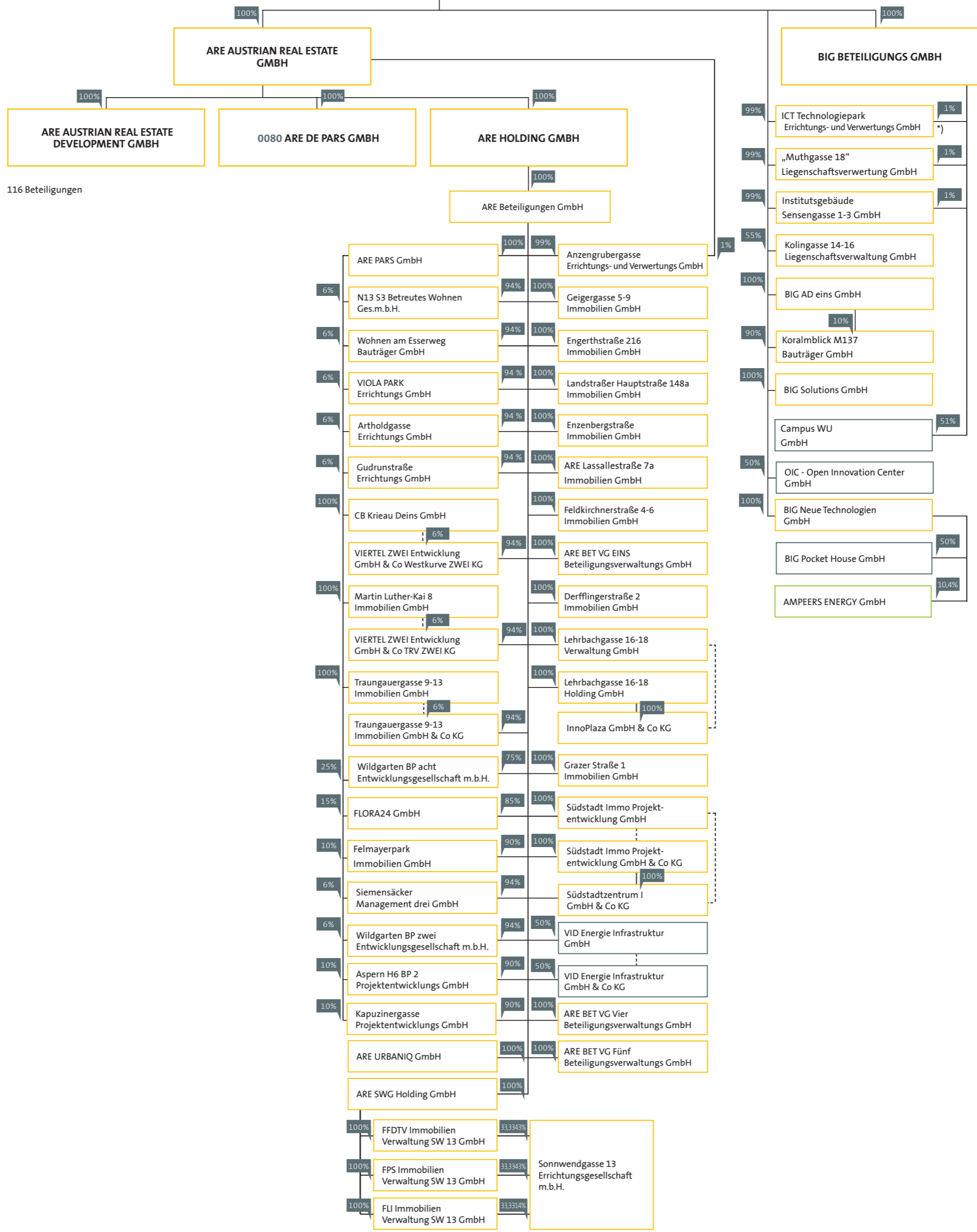


BUNDESIMMOBILIENGESELLSCHAFT M.B.H.
Stammkapital 226.000.000 €



116 Beteiligungen

KONSOLIDIERUNGSART
 [Yellow box] Vollkonsolidierung
 [Green box] nicht konsolidiert
 [White box] At-Equity
 [Dotted line] Ergebnisse sind Bestandteil der direkten Muttergesellschaft
 -- KOMPLEMENTÄR bzw. Arbeitsgesellschafter
 *) treuhändig für die BIG