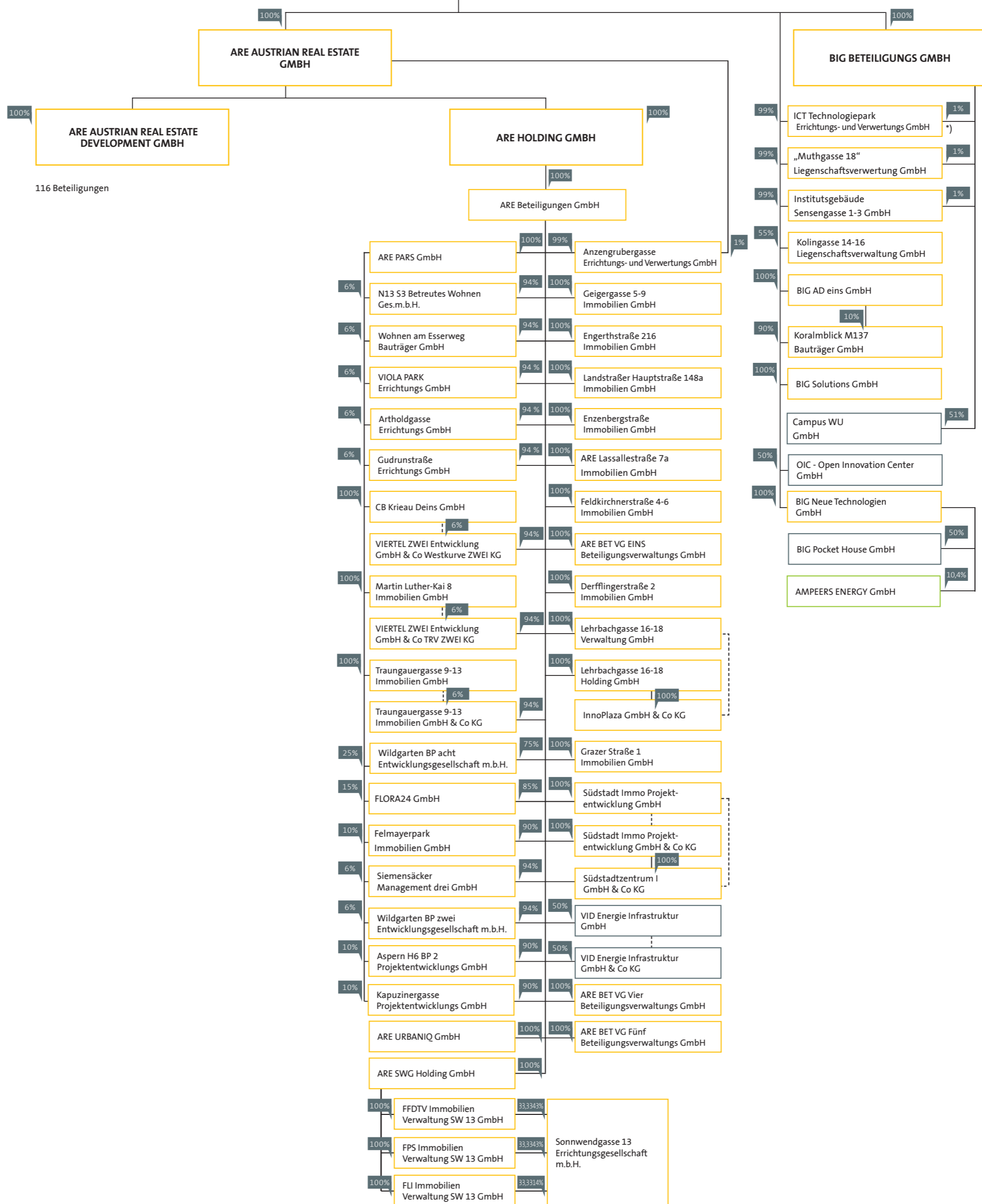


BUNDESIMMOBILIENGESELLSCHAFT M.B.H.  
Stammkapital 226.000.000 €



116 Beteiligungen

KONSOLIDIERUNGSART  
 Vollkonsolidierung  
 nicht konsolidiert  
 At-Equity  
 Ergebnisse sind Bestandteil der direkten Muttergesellschaft

-- KOMPLEMENTÄR bzw. Arbeitsgesellschafter  
 \*) treuhändig für die BIG